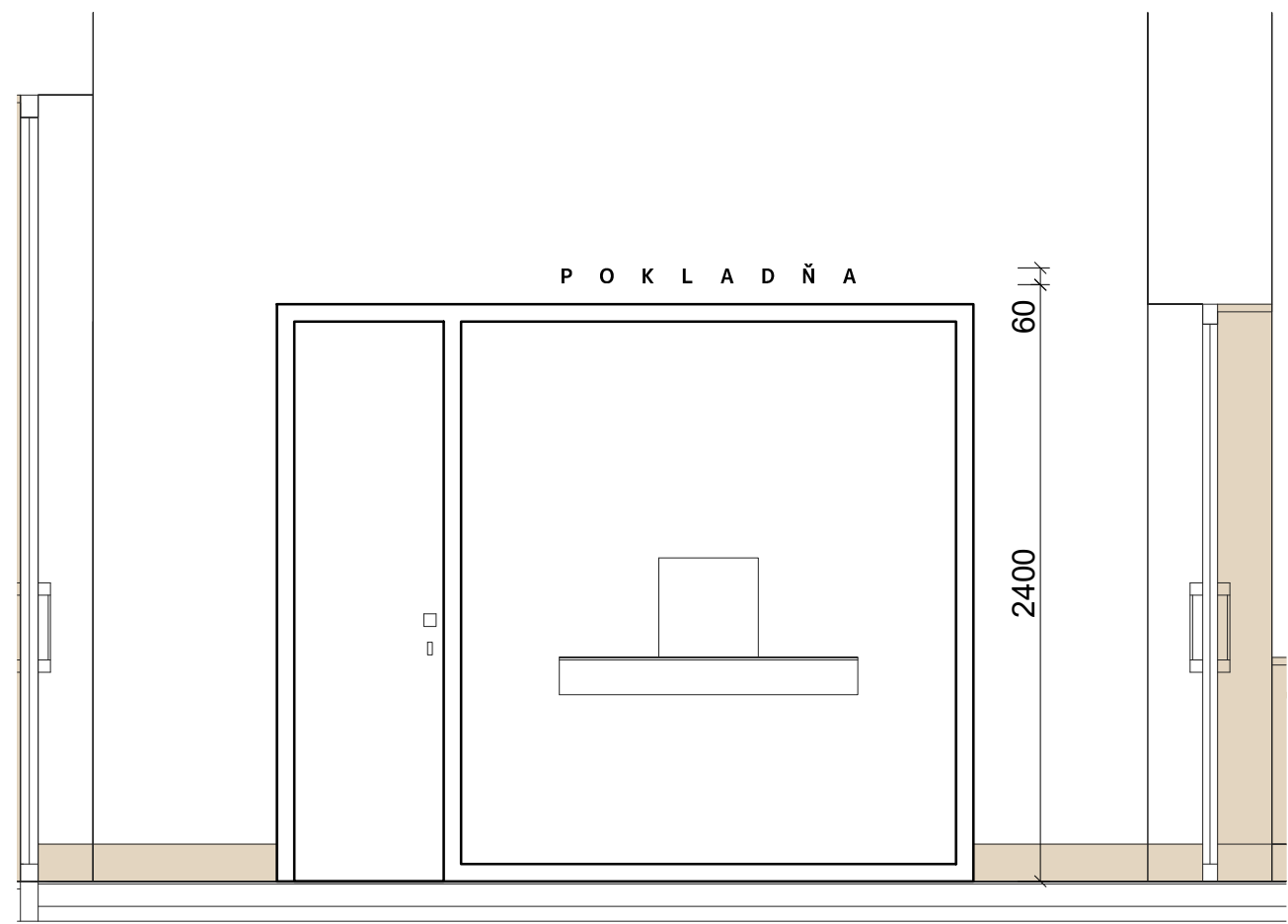


DA12 - INFORMAČNÝ SYSTÉM

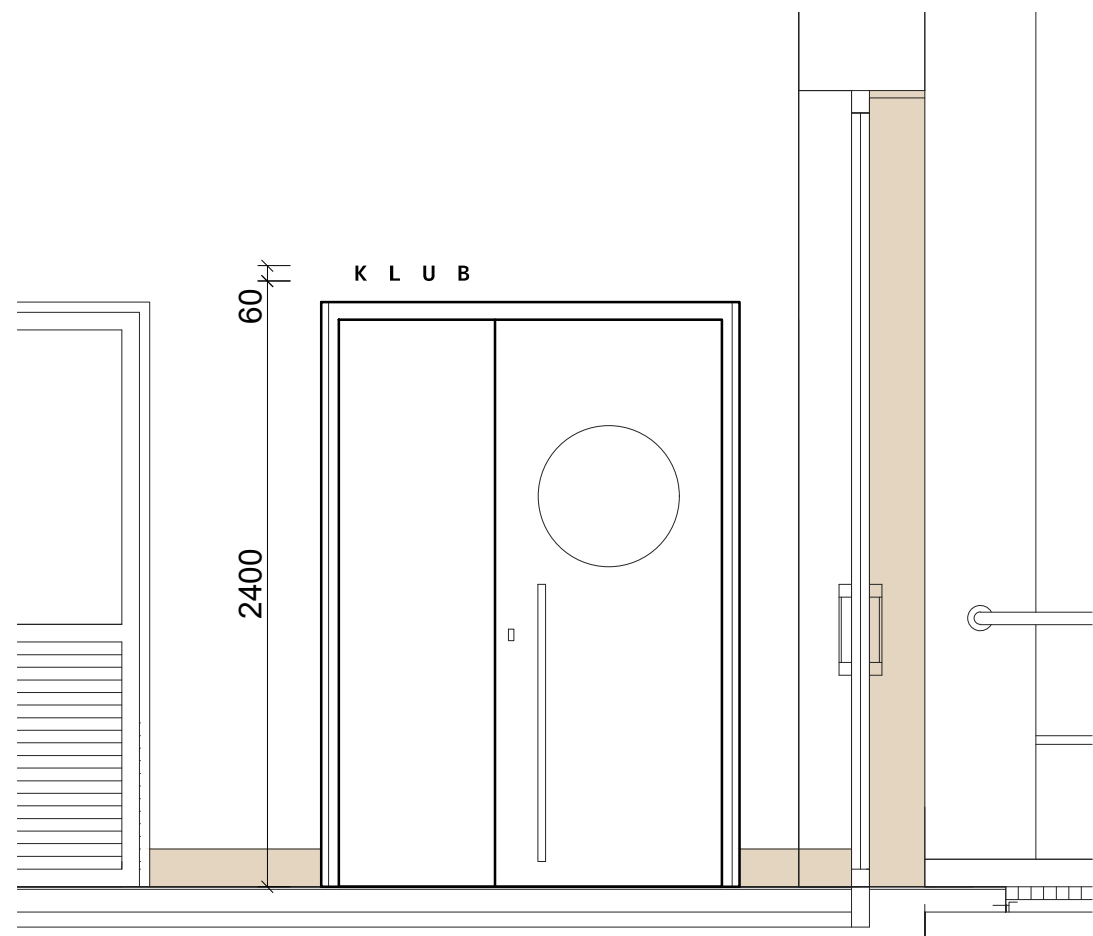
NÁPIS NAD POKLADNOU 1:30
Počet ks 1



NÁPIS 1:10
PLASTICKÉ PÍSMO- Komatex 10, matný biely, písmená sú lepené samostatne na stenu

P O K L A D Ň A

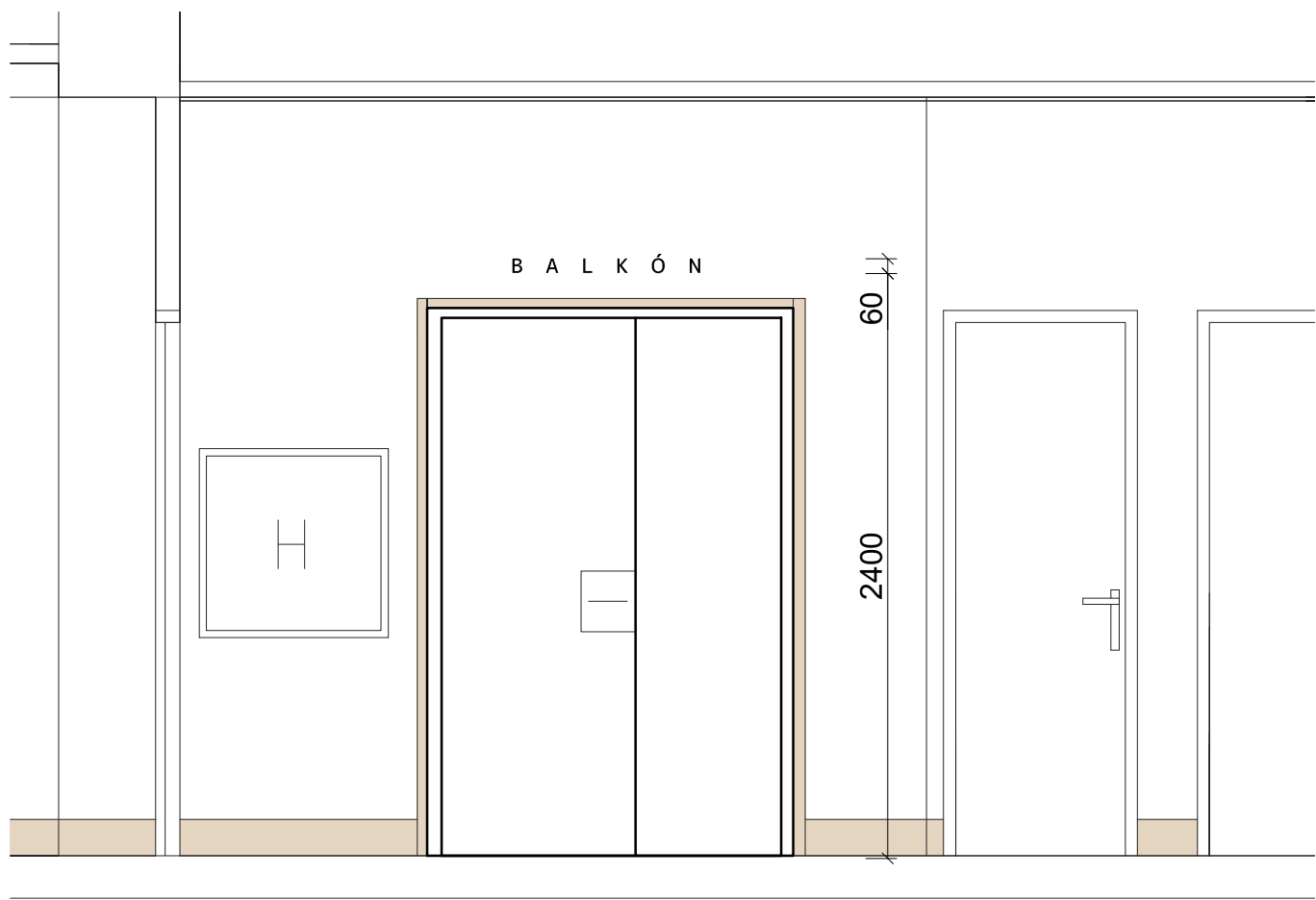
NÁPIS NAD VSTUPOM DO KLUBU 1:30
Počet ks 2



NÁPIS 1:10
PLASTICKÉ PÍSMO- Komatex 10, matný biely, písmená sú lepené samostatne na stenu

K L U B

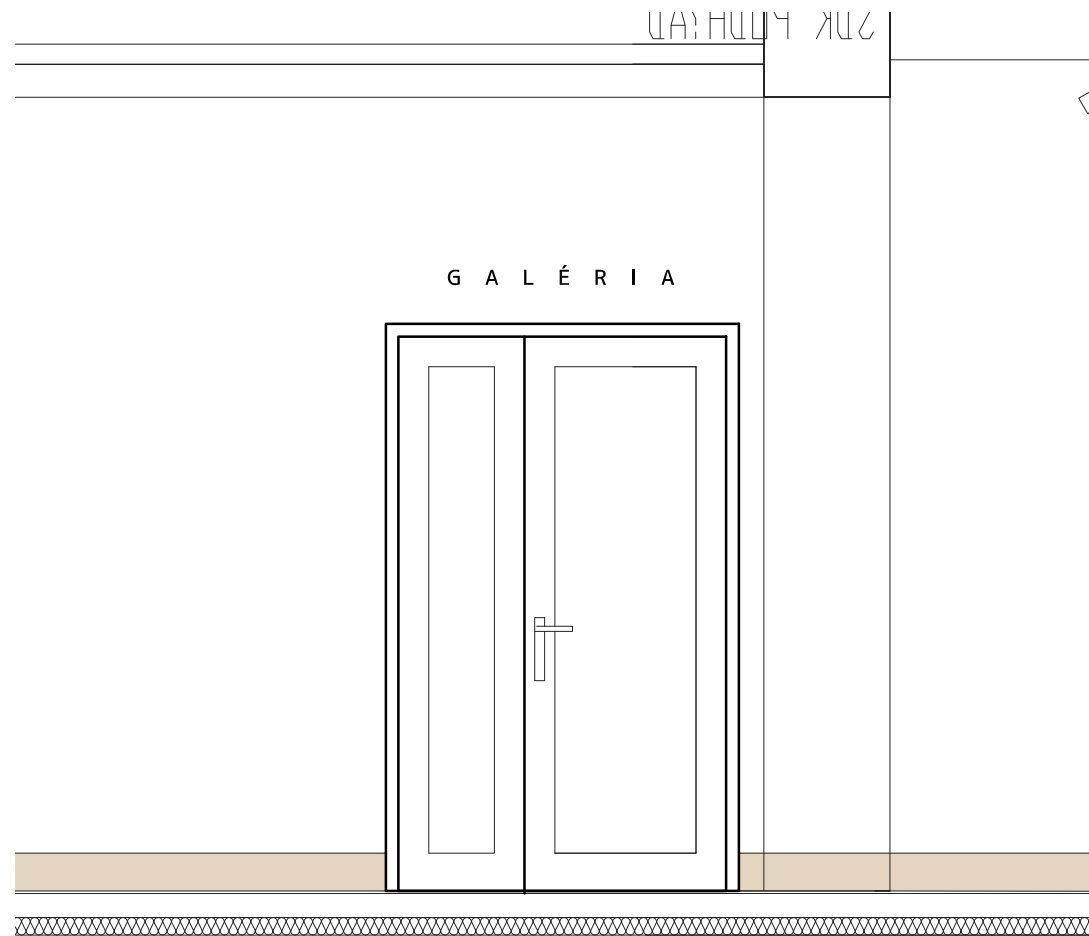
NÁPIS NAD VSTUPOM NA BALKÓN 1:30
Počet ks 2



NÁPIS 1:10
PLASTICKÉ PÍSMO- Komatex 10, matný biely, písmená sú lepené samostatne na stenu

B A L K Ó N

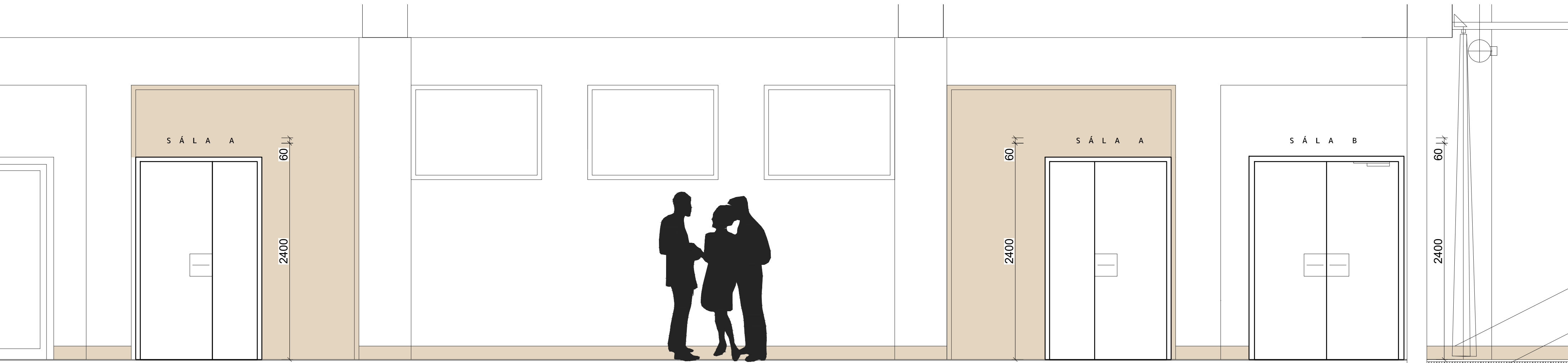
NÁPIS NAD VSTUPOM DO GALÉRIE 1:30
Počet ks 2



NÁPIS 1:10
PLASTICKÉ PÍSMO- Komatex 10, matný biely, písmená sú lepené samostatne na stenu

G A L É R I A

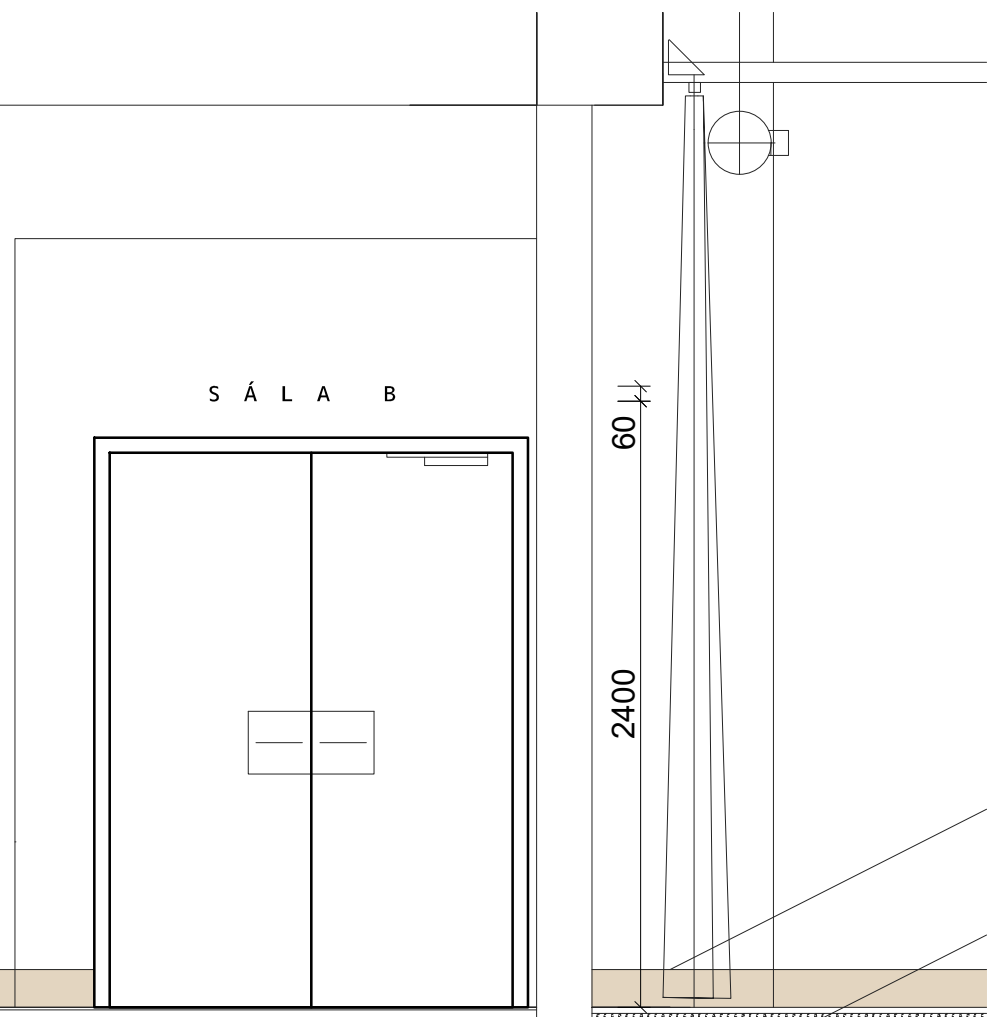
NÁPIS NAD VSTUPMI DO SÁLY A 1:30
Počet ks 2



NÁPIS 1:10
PLASTICKÉ PÍSMO- Komatex 10, matný biely, písmená sú lepené samostatne na stenu

S Á L A A

NÁPIS NAD VSTUPOM DO SÁLY B 1:30
Počet ks 1



S Á L A B

NÁPIS NAD VSTUPOM NA SCHODISKO VEDÚCE K ATELIÉROM 1:30
Počet ks 1



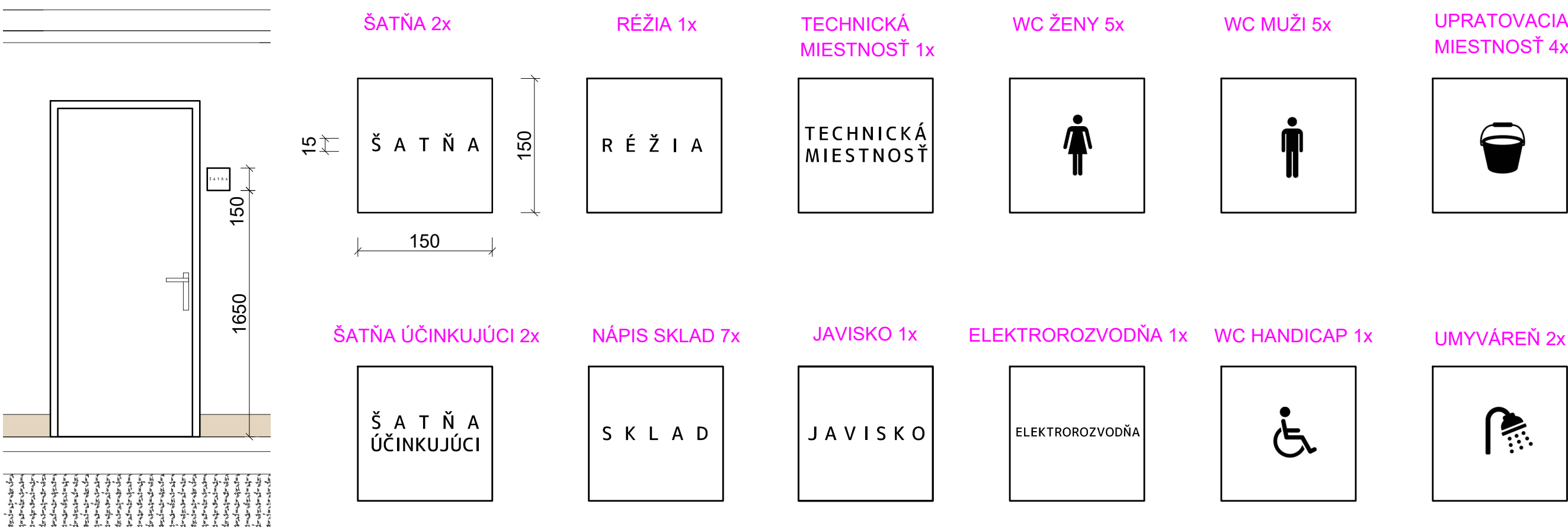
NÁPIS 1:10
PLASTICKÉ PÍSMO- Komatex 10, matný biely, písmená sú lepené samostatne na stenu

A T E L I É R Y

TABUĽKA KOMATEX 5 ČIERNY+ ASTRALON
TEXT A PIKTOGRAMY- ČIERNA SAMOLEPIACA FÓLIA
POČET KS SPOLU- 32

OZNAČENIE MIESTNOSTÍ 1:30

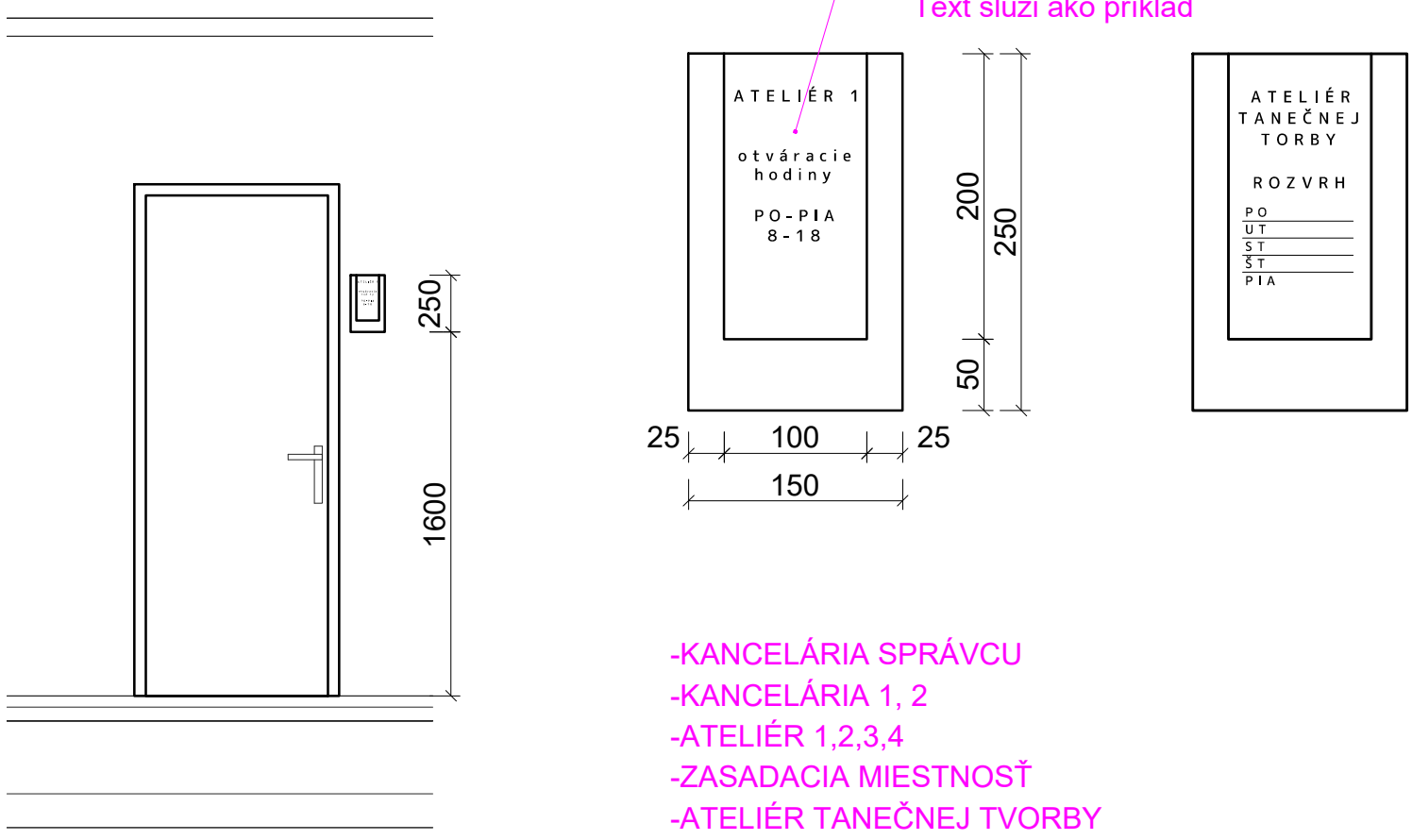
NÁPISY 1:5



TABUĽKA KOMATEX 5 ČIERNY + ASTRALON S VYNECHANOU ČASŤOU NA VLOŽENIE TEXTOVEJ INFORMÁCIE
VYNECHANÁ ČASŤ PREKRYTÁ PLEXISKLOM
POČET KS SPOLU- 9

OZNAČENIE MIESTNOSTÍ 1:30

NÁPIS 1:5



-KANCELÁRIA SPRÁVCU
-KANCELÁRIA 1, 2
-ATELIÉR 1,2,3,4
-ZASADACIA MIESTNOSŤ
-ATELIÉR TANEČNEJ TVORBY

Pred výrobou musí byť dodávateľom zamerané skutočné vyhotovenie stavby !
Polohy el. zásuviek budú prispôbené rozloženiu interiérových prvkov!

PROJEKT	Ing. arch. Pavol Balaščák Partizánska 13, Trenčín			
DÁTUM: 09/2019	STUPEŇ RP			
INVESTOR: Mesto Trenčín, Mierové nám. 2, Trenčín				
PROJEKTOVÁ DOKUMENTÁCIA VNÚTORNÉHO VYBAVENIA- KS HVIEZDA				
MIESTO STAVBY: Ul. Kniežata Pribinu 3, Trenčín			MIERKA 1:30, 1:5	VÝKRES 22
NÁZOV VÝKRESU	ATYPICKÝ NÁBYTOK pol. DA12			